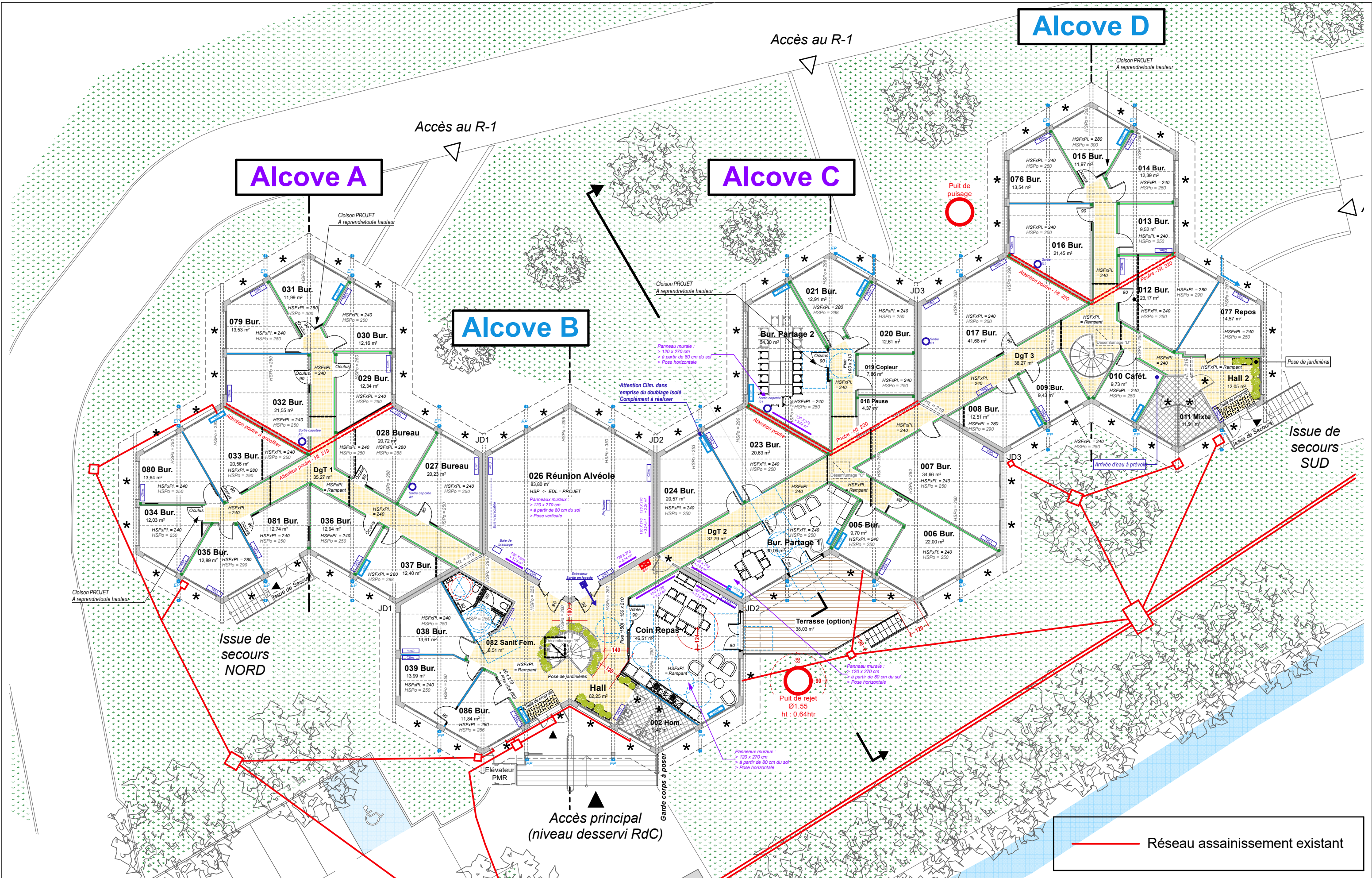
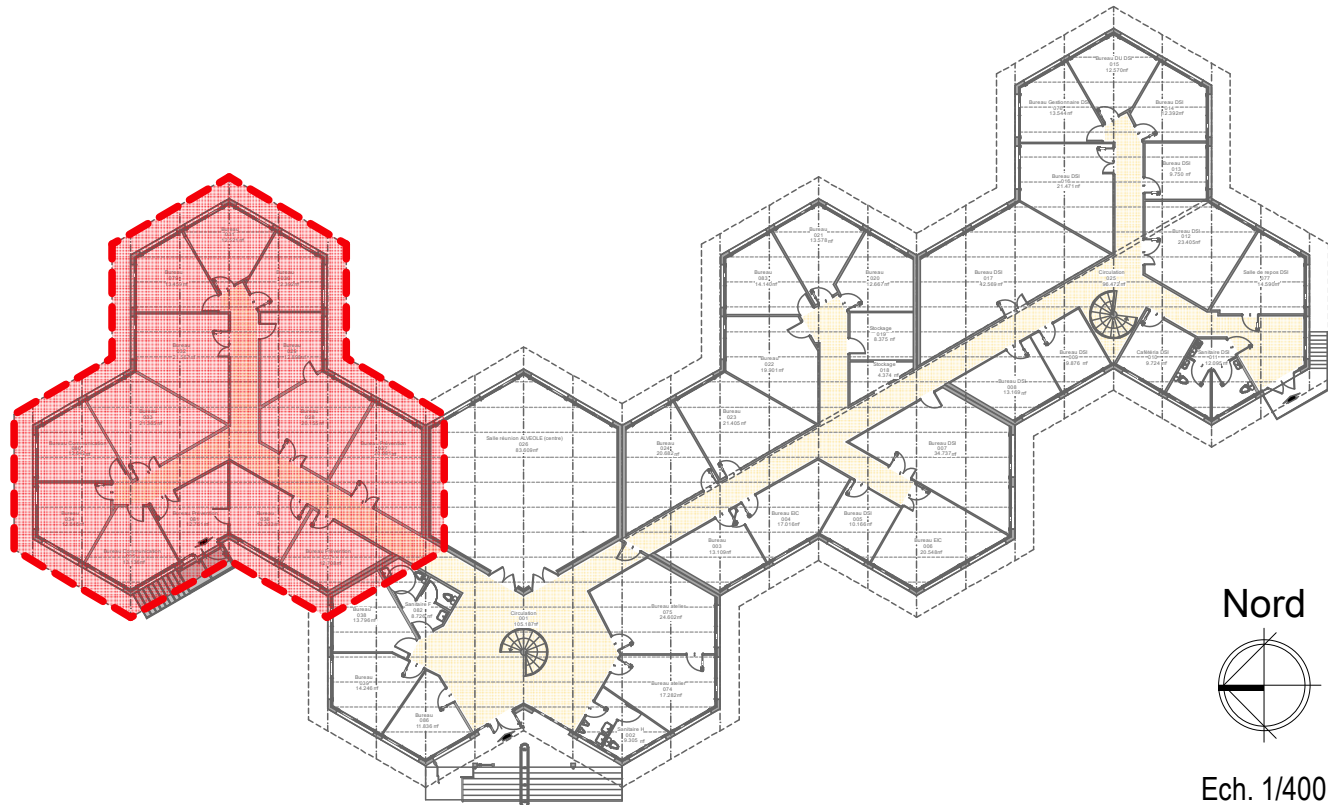
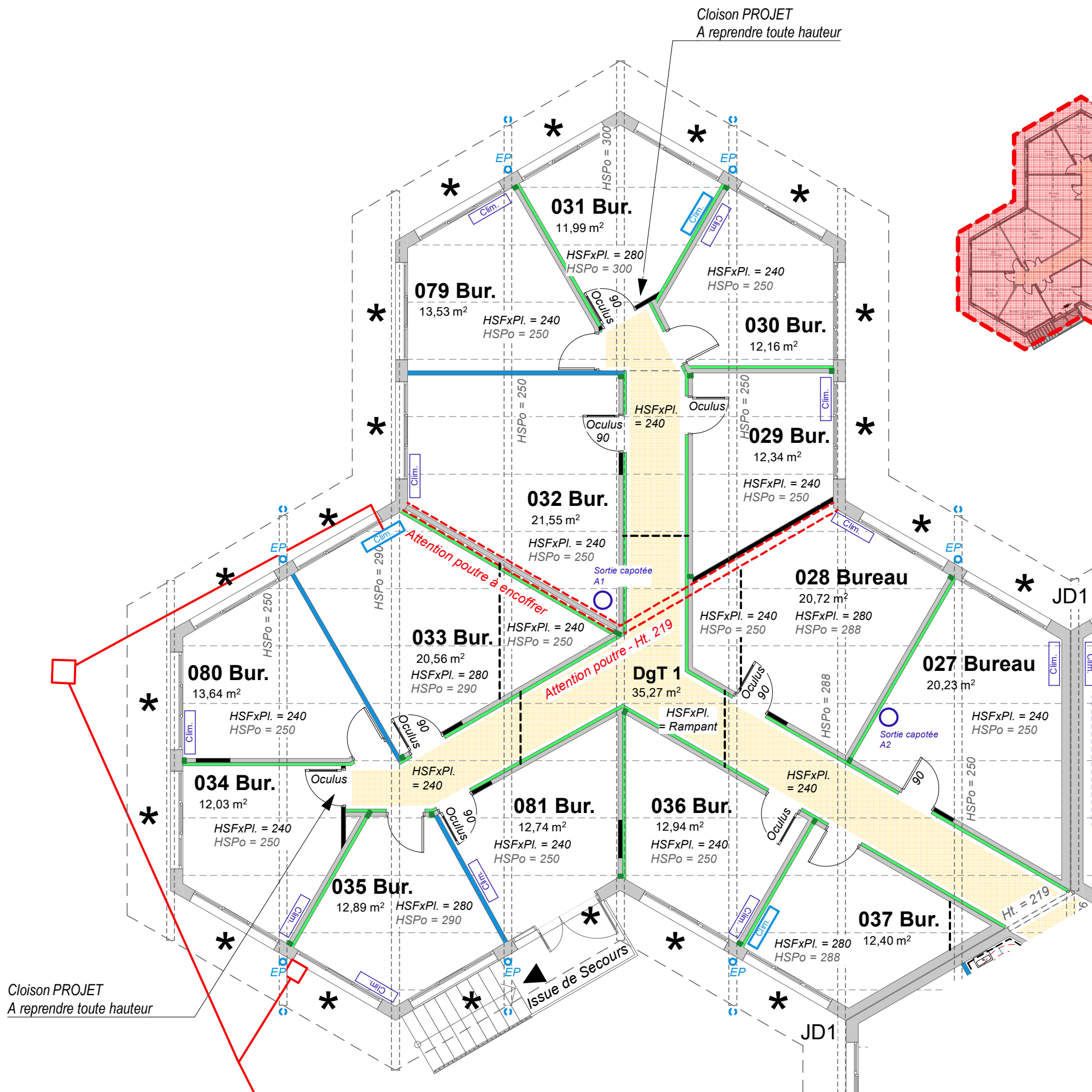


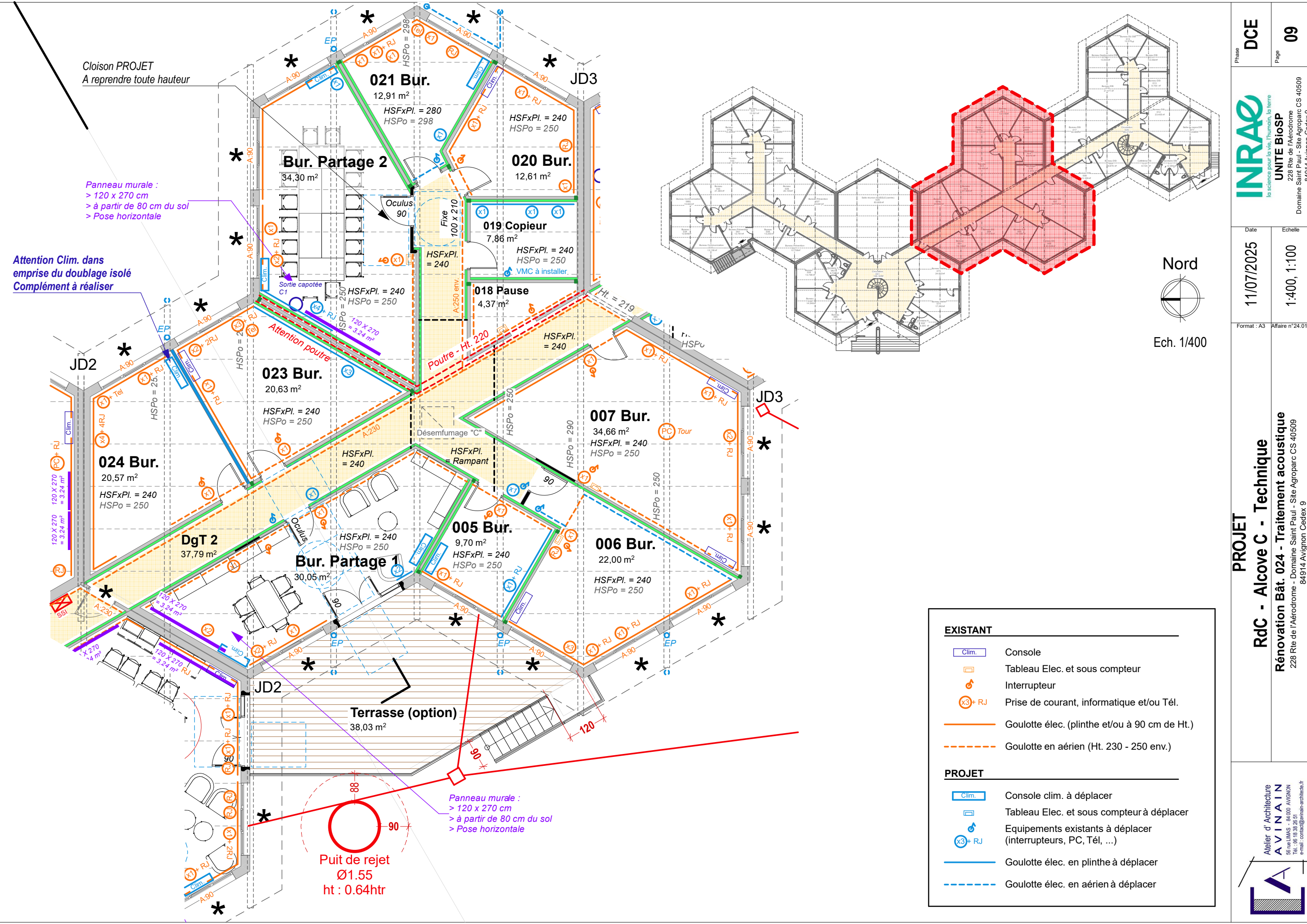
 Emprise RdC "Sanit. Fem." et "Coin repas"

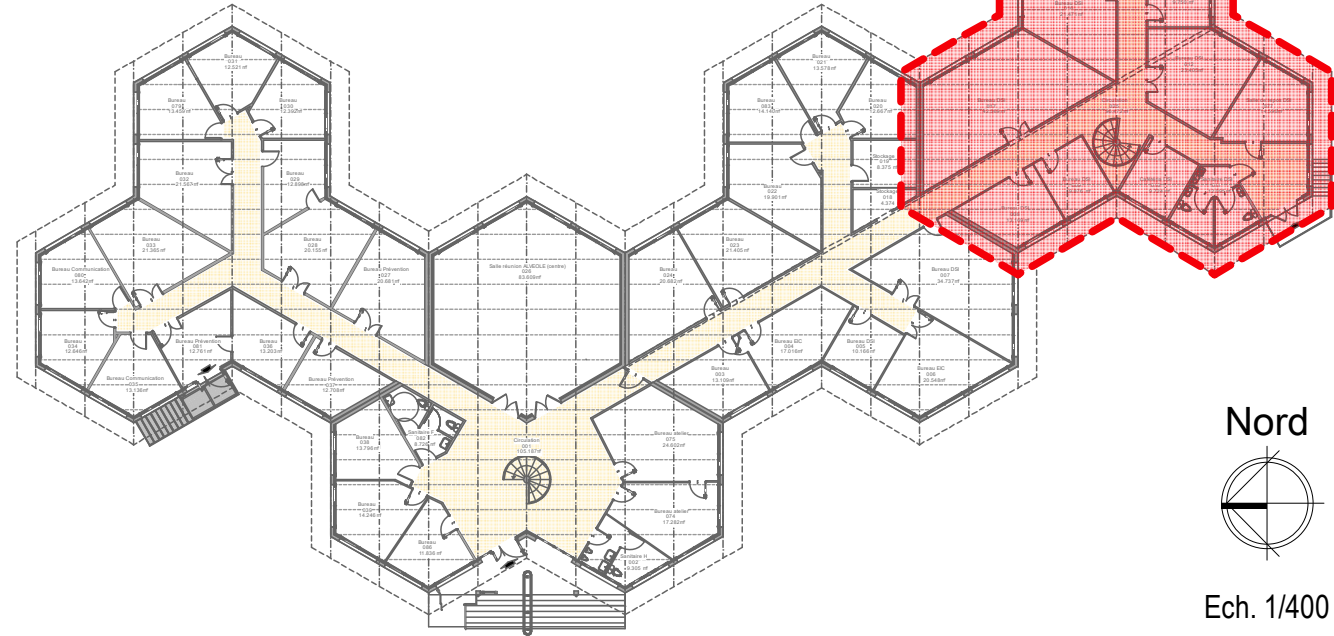
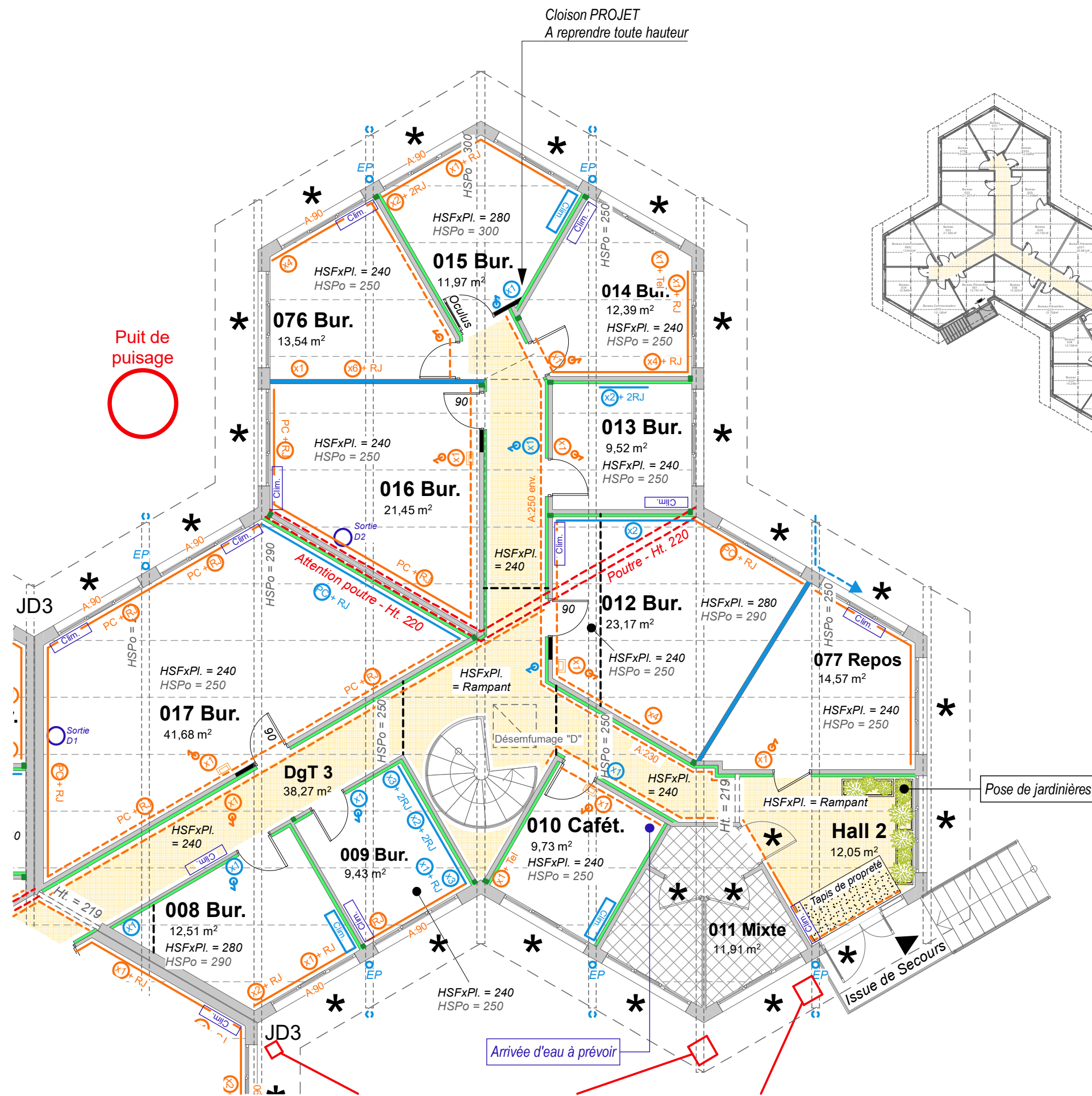
 Console clim. à déplacer au RdC
-> Reprise des réseaux en sous face du plancher



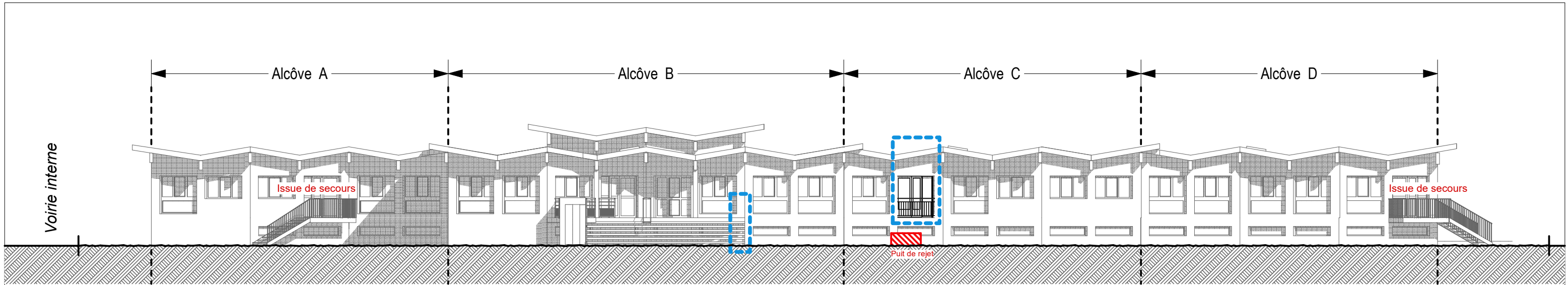


EXISTANT	
	Structure et cloisonnement existants
	Cloison existante - Ep. 98 mm
	Menuiseries existantes conservées
	Console
PROJET	
	Cloison PROJET - Ep. 98 mm
	Cloison existante à doubler -> Doublage en vert suivant Notice acoustique Ep. 72 mm
	Tronçonnage des cloisons existantes -> Localisation indicative
	Faïence -> Localisation : Pièce humide
	Panneaux muraux acoustique
	Ouverture à créer et/ou à modifier
	Console clim. à déplacer
	Délimitation faux plafond
	PROJET : Hauteur sous Faux Plafond
	EDL : Hauteur sous Poutre

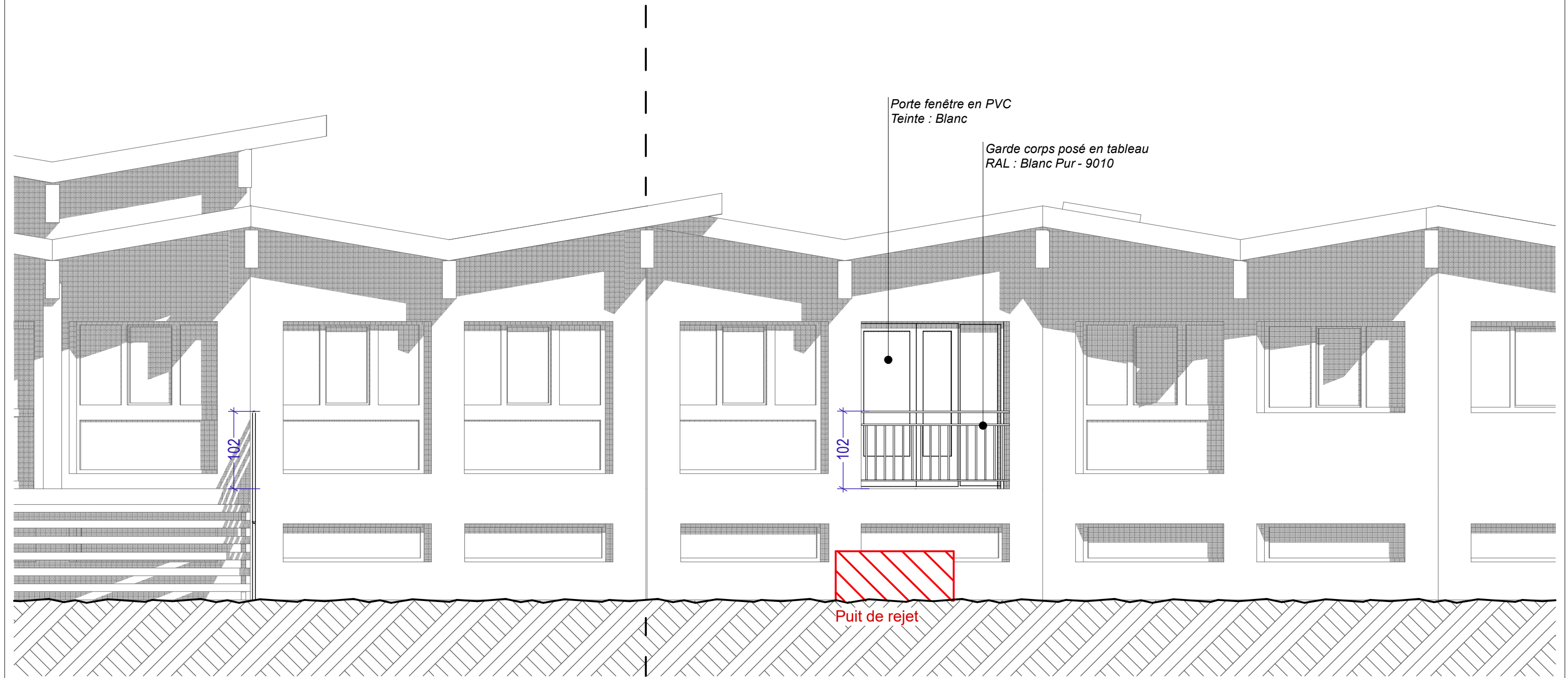


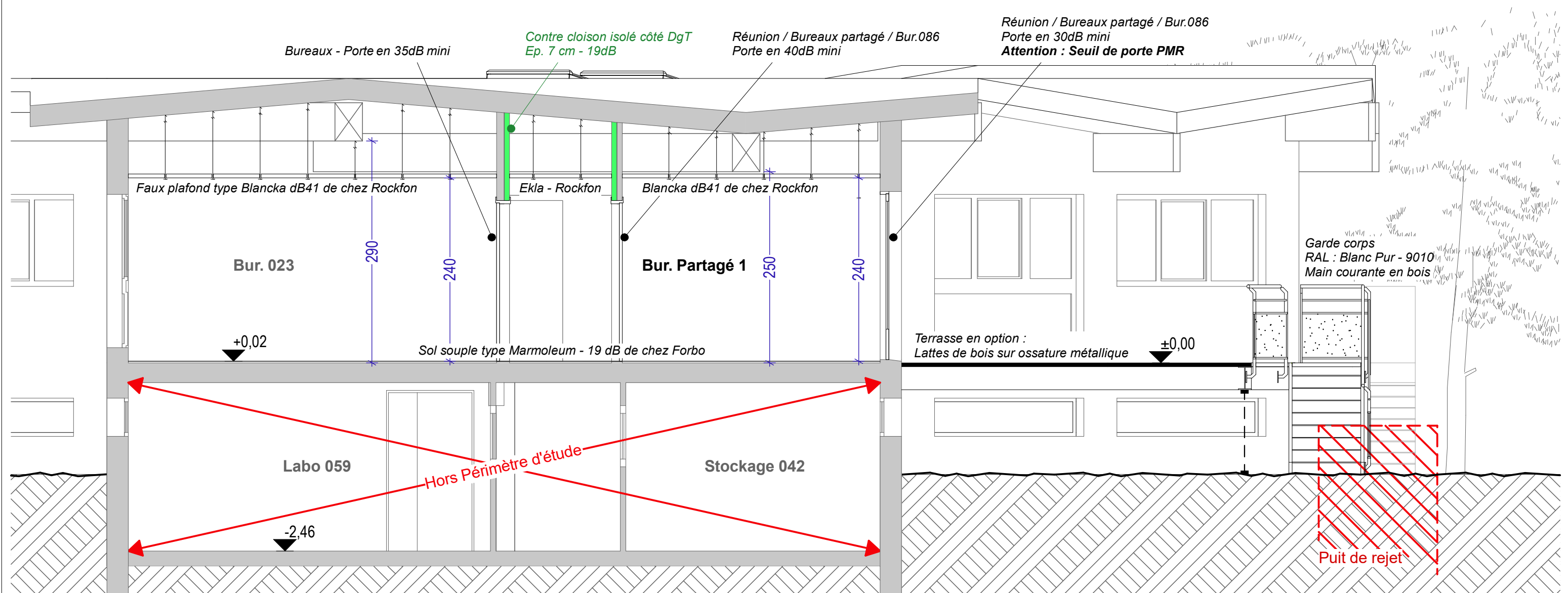
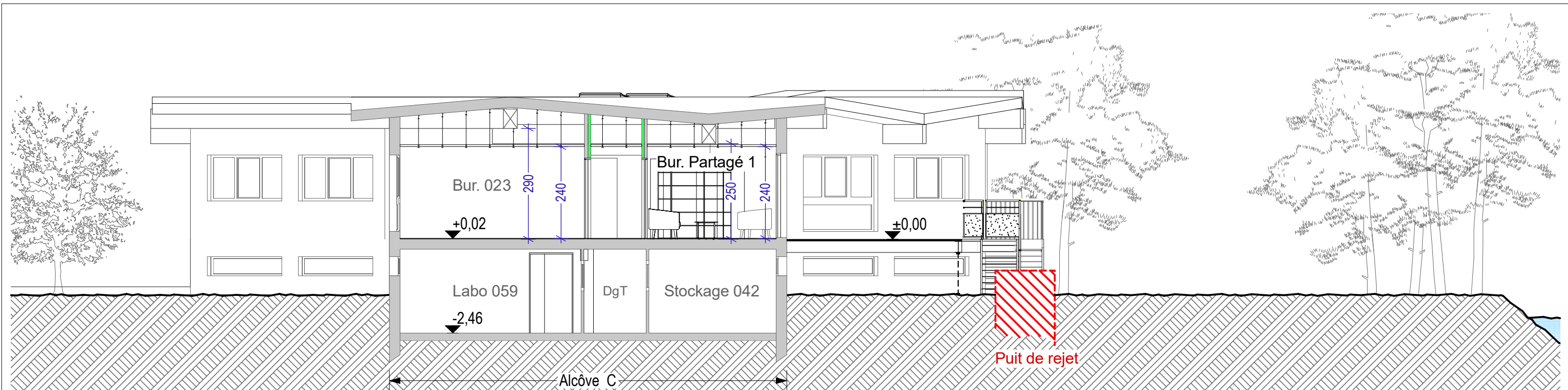




EXISTANT	
	Console
	Tableau Elec. et sous compteur
	Interrupteur
	Prise de courant, informatique et/ou Tél.
	Goulotte élec. (plinthe et/ou à 90 cm de Ht.)
	Goulotte en aérien (Ht. 230 - 250 env.)
PROJET	
	Console clim. à déplacer
	Tableau Elec. et sous compteur à déplacer
	Equipements existants à déplacer (interrupteurs, PC, Tél, ...)
	Goulotte élec. en plinthe à déplacer
	Goulotte élec. en aérien à déplacer

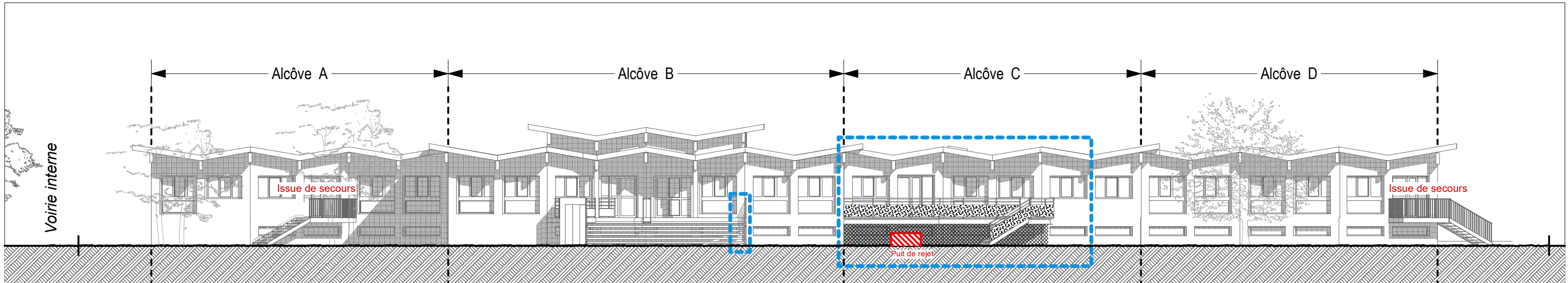


FACADE OUEST - Ech. 1/200





<div><div>Atelier d'Architecture AVINAIN 56 rue LIMAS - 84 000 AVIGNON Tél. : 06 18 38 26 51 e-mail : contact@avinain-architecte.fr</div></div>	PROJET		Rénovation Bât. 024 - Traitement acoustique 228 Rte de l'Aérodrome - Domaine Saint Paul - Site Agroparc CS 40509 84914 Avignon Cedex 9		11/07/2025		<div><p>la science pour la vie, l'humain, la terre</p></div>	Phase	DCE
	COUPE de PRINCIPE - Terrasse en option		Centre INRAE PACA - UNITE BioSP 228 Rte de l'Aérodrome - Domaine Saint Paul - Site Agroparc CS 40509 84914 Avignon Cedex 9		1:100, 1:50			Echelle	Page



FACADE OUEST - Ech. 1/200

